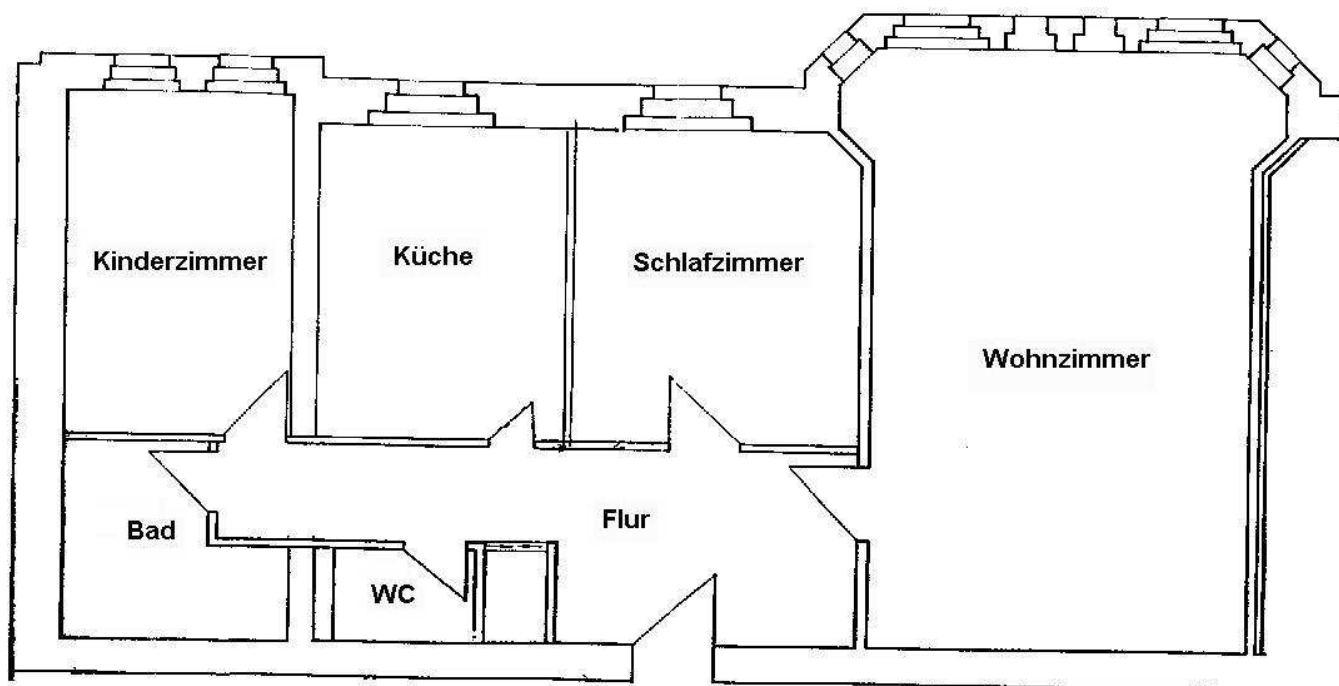


- Verwaltung, Vermietung, Verkauf
- Eigentumswohnungen / Teileigentum
- Gewerbeobjekte
- Einkaufszentren
- Wohn- und Geschäftshäuser
- Mehrfamilienhäuser
- Wohnanlagen
- Grundstücke



<b>Einheit - Nummer:</b>	<b>001-05</b>
<b>Adresse:</b>	<b>08280 Aue, Bahnhofstraße 25</b>
<b>Art:</b>	<b>3-Raum-Wohnung</b>
<b>Etage:</b>	<b>2. OG links</b>
<b>Wohnfläche:</b>	<b>85,90 m<sup>2</sup></b>
<b>Kaltmiete:</b>	<b>303,00 €</b>
<b>Betriebskostenvorauszahlung:</b>	<b>85,00 €</b>
<b>Heizkostenvorauszahlung:</b>	<b>100,00 €</b>
<b>Gesamtmiete:</b>	<b>488,00 €</b>
<b>Mietkaution:</b>	<b>606,00 €</b>